

คู่มือการใช้ MaTEL 6.0 ฉบับร่าง

สงวนลิขสิทธิ์ © 1999 ภัทรระ เกียรติเสวี

ห้องปฏิบัติการเครือข่ายคอมพิวเตอร์ (NTL)

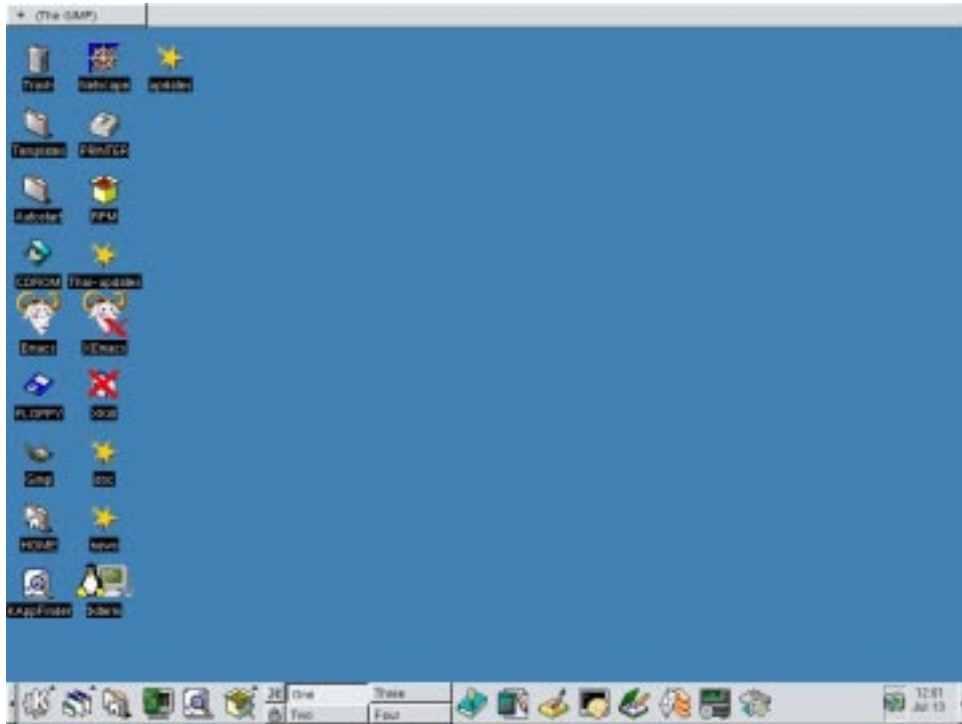
ศูนย์เทคโนโลยีอิเล็กทรอนิกส์และคอมพิวเตอร์แห่งชาติ (NECTEC)

ขั้นตอนการติดตั้ง

1. การติดตั้งทำได้เหมือนการติดตั้ง Red Hat 6.0 หรือ Mandrake 6.0 ปกติ ท่านที่ยังไม่คุ้นเคยสามารถดูรายละเอียดได้จากไฟล์ INSTALL ใน CDROM, หนังสือภาษาไทยตามท้องตลาดจำนวนมาก หรือสามารถดู Online ได้ที่ <http://ftp.nectec.or.th/pub/thailinux/docs/installation/index.html>
2. ในขั้นตอนการเลือกซอฟต์แวร์ที่จะลง ในขั้นตอนการติดตั้ง จะมีการเปลี่ยนแปลงจาก Red Hat/ Mandrake 6.0 คือ ส่วนของ Emacs และ Xemacs จะเป็นตัวที่สนับสนุนภาษาไทยแล้ว และจะมีเพิ่ม Thai Extension เข้ามา ให้เลือกติดตั้งไปด้วย
3. Time zone ให้เลือกเป็น Asia/Bangkok
4. ถ้าต้องการใช้งานแบบ Desktop เต็มรูปแบบ ตอนที่ติดตั้ง X-windows เสร็จ มันจะทดลองเข้า Graphics User Interface แล้วมี Dialog box ถามว่า จะให้ start X Windows ทุกครั้งที่บูตเครื่องเลยหรือไม่ ให้ตอบว่า ใช่ (สามารถเปลี่ยนแปลงได้ภายหลัง โดยใช้คำสั่ง telinit 3 ถ้าต้องการให้ start เป็น text mode หรือใช้คำสั่ง telinit 5 ถ้าให้ start เป็น Graphics mode)

การใช้งานภาษาไทย

1. เมื่อเริ่มใช้งาน หลังจากทีระบบทำการ start X windows แล้ว ให้ป้อนชื่อ login และ password ของท่าน สังเกต ตรงมุมล่างขวา ท่านสามารถเลือก Graphics User Interface ที่ต้องการได้ หากยังไม่คุ้นเคยกับอันอื่น แนะนำให้ใช้ KDE ไปก่อน (จะถูกเลือกเป็นอัตโนมัติอยู่แล้ว) เมื่อ Log in เข้าไปได้เรียบร้อยแล้ว จะได้ดังรูปที่ 1



รูปที่ 1 ภายหลังจากติดตั้งเสร็จใหม่ๆ

- ท่านสามารถเรียกใช้ Thai X Terminal ได้ทันที โดยการ Click ไอคอน Thai X Terminal
 - ท่านสามารถเรียกใช้ Thai Emacs ได้ทันที โดยการ Click ไอคอน Emacs
 - ท่านสามารถเรียกใช้ Thai XEmacs ได้ทันที โดยการ Click ไอคอน XEmacs
 - ท่านสามารถรับข่าวสารต่างๆ เกี่ยวกับ MaTEL ในอนาคต ได้โดย Click ตรงไอคอน Thai updates หรือ เรียกไปที่ <http://linux.thai.net/MaTEL>
2. หากท่านรู้สึกว่ panel ด้านล่างมีขนาดใหญ่เกินไป สามารถปรับขนาดได้ โดยการนำ Mouse ไปวางไว้บน panel แล้ว Click ขวา จะมีให้เลือกว่ configure ดังรูปที่ 2 ให้ตั้งค้ค่าของ Style เป็น Tiny จะได้ panel ที่มีขนาดเล็กลงดังรูปที่ 3

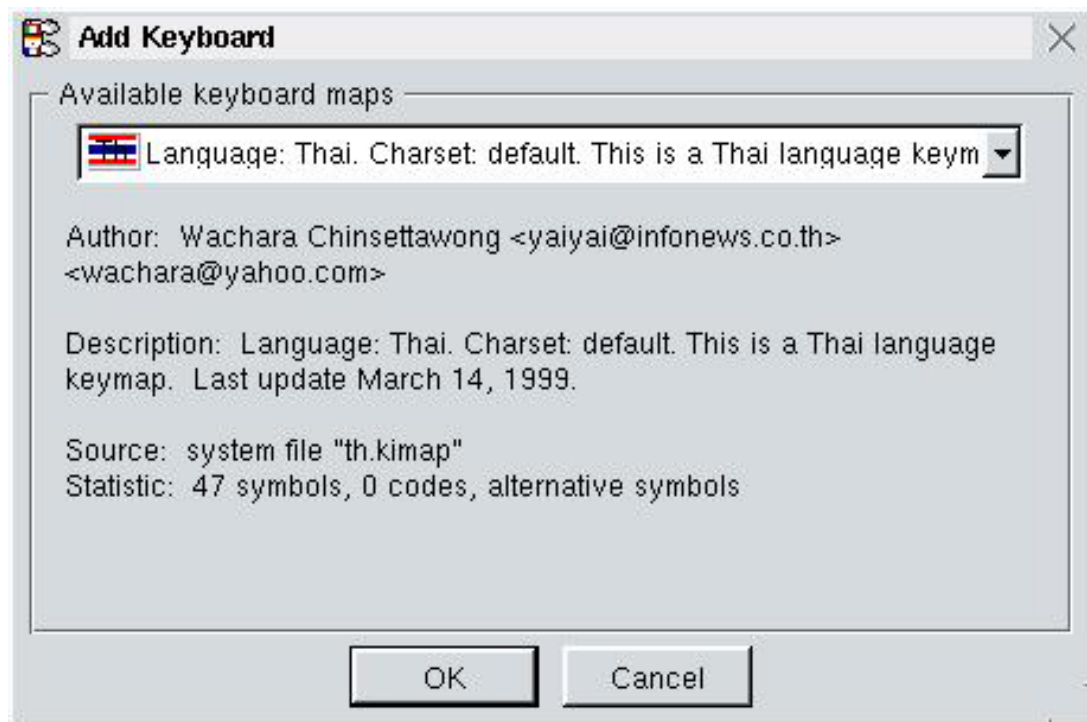


รูปที่ 2 การตั้งค้ค่าของ panel



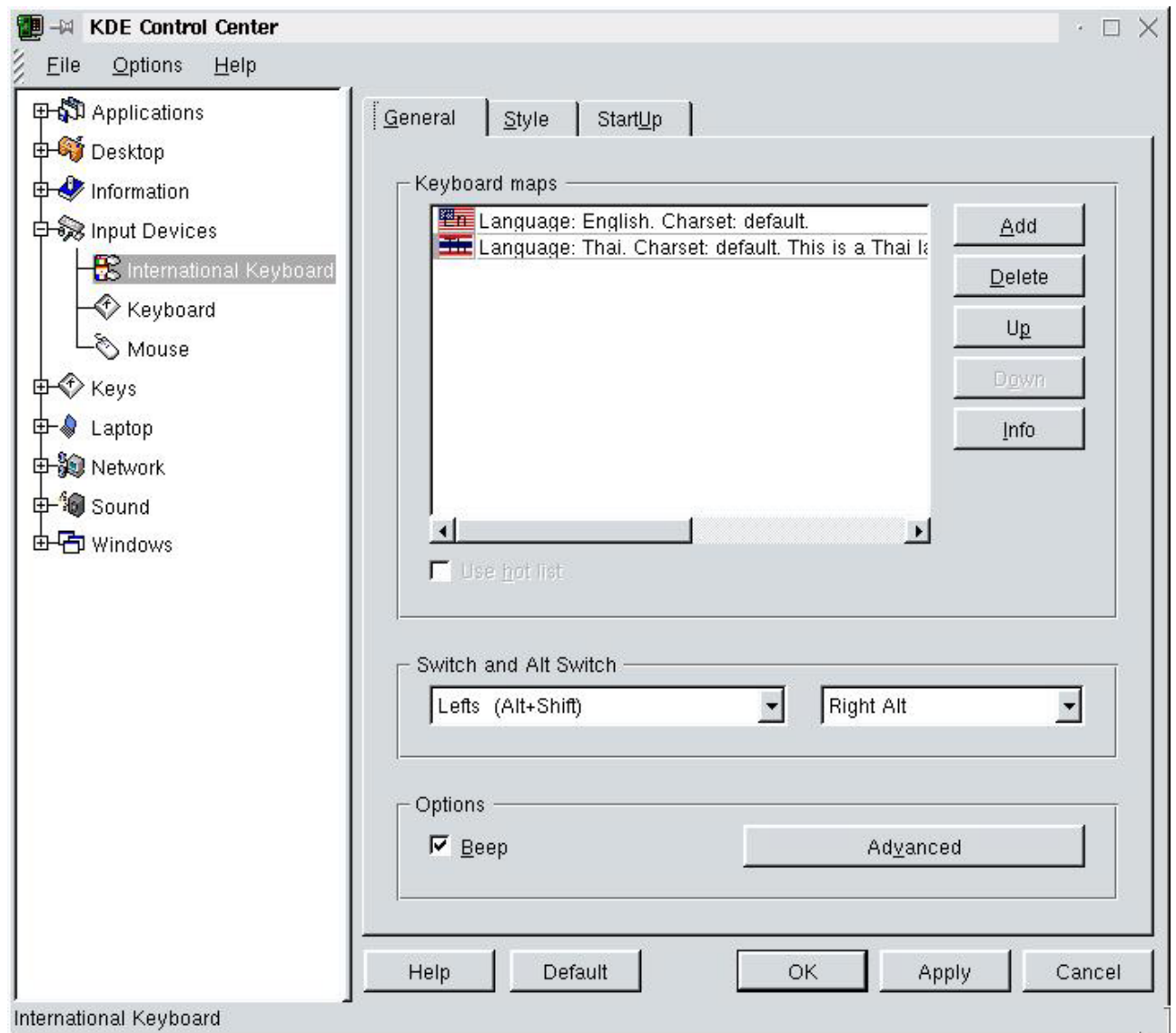
รูปที่ 3 การปรับขนาดของ panel

3. ท่านสามารถตั้งค่า Keyboard ให้ใช้ภาษาไทยได้ โดยเข้าไปที่ KDE Control Center สามารถเลือกได้จากเมนู ซึ่งจะแสดงขึ้นมาเมื่อ Click ตรงไอคอนซ้ายสุดของ panel ด้านล่างนั้น
4. แก้ไขตรง Desktop/Input Devices/International Keyboard ให้ Click ตรงปุ่ม Add และเลือกภาษาไทย ดังรูปที่ 4 และ 5



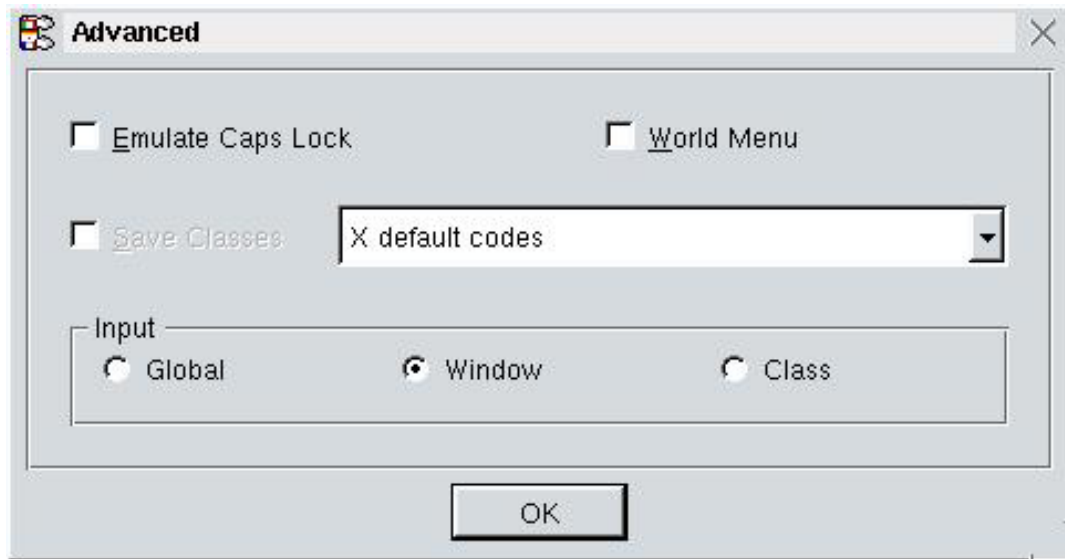
รูปที่ 4 Add ภาษาไทย ใน KDE Control Center/Desktop/Input Devices/International Keyboard

5. ท่านอาจเปลี่ยนปุ่มที่จะเปลี่ยนสถานะภาษาไทยอังกฤษ ได้โดยเลือกดังรูปที่ 5



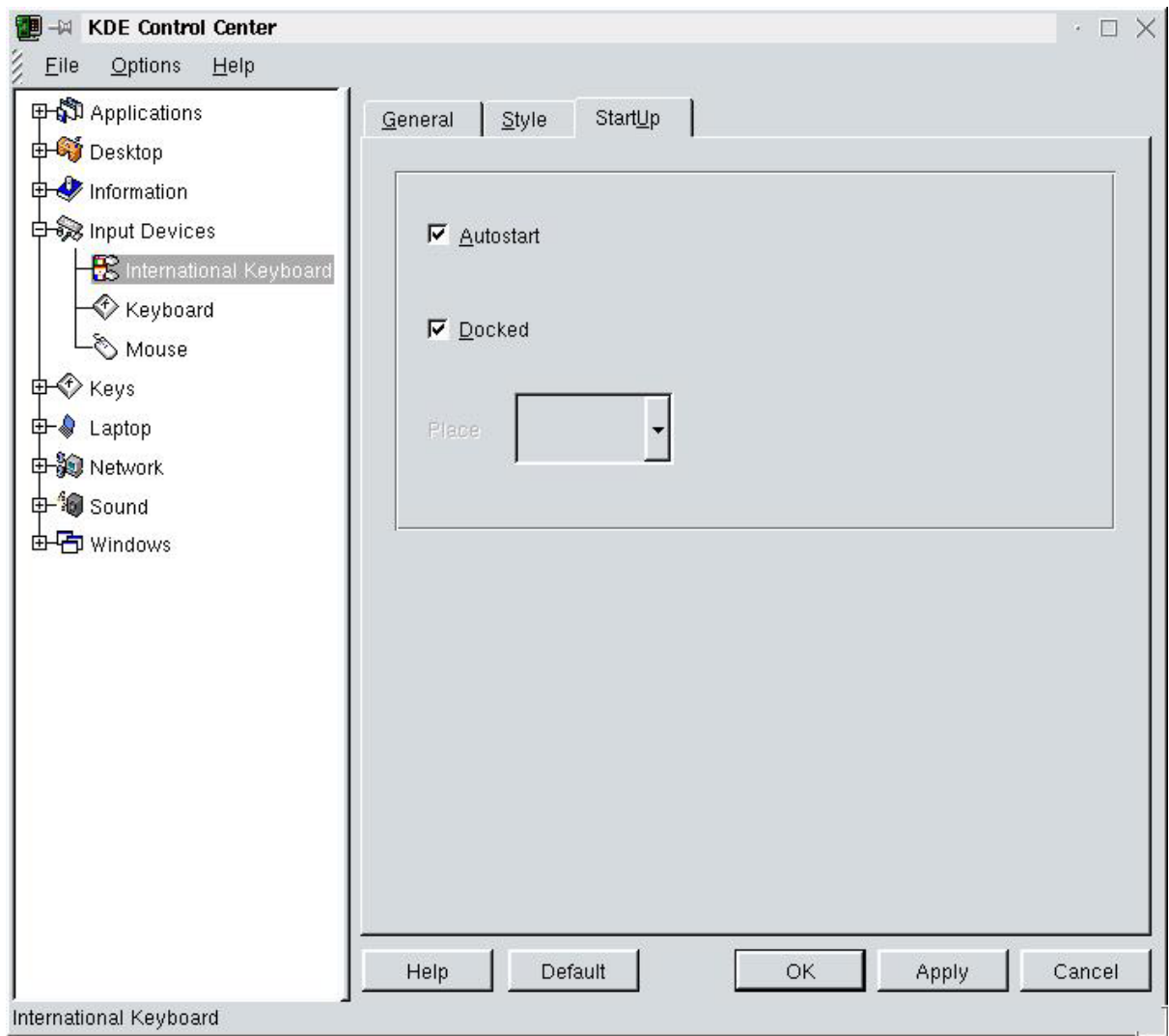
รูปที่ 5 เมื่อ Add ภาษาไทยเรียบร้อยแล้ว ท่านสามารถตั้งค่าปุ่มเปลี่ยนภาษา

6. ท่านสามารถเลือกให้ KDE จำสถานะของ Keyboard แต่ละ Windows แยกกัน โดย Click ตรง Advanced ดังรูปที่ 6



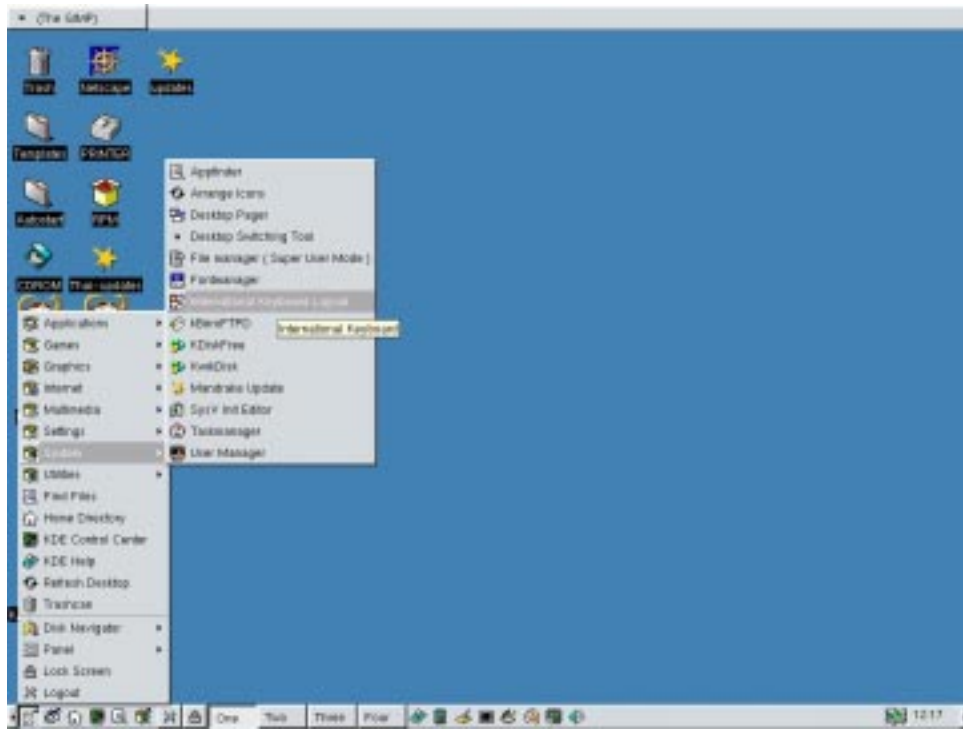
รูปที่ 6 เลือกให้ KDE จำสถานะของภาษาแยกสำหรับแต่ละ Windows

7. ท่านสามารถตั้งให้ Keyboard รับค่าภาษาไทยนี้ทุกครั้งที่บูตเครื่อง โดยเลือกตรง Start up และ check ตรง Autostart ดังรูปที่ 7



รูปที่ 7 สั่งให้ KDE สามารถใช้ Keyboard ภาษาไทยได้ทุกครั้งที่เครื่องบูต

- หลังจากที่ตั้งค่าเสร็จแล้ว เนื่องจากนี่เป็นครั้งแรกที่เรียกใช้งาน ให้ กด เมนู/Systems Setting/International Keyboard Layout ดังรูปที่ 8 จะปรากฏตัวแสดงสถานะภาษาตรง panel



รูปที่ 8 เรียกว่า

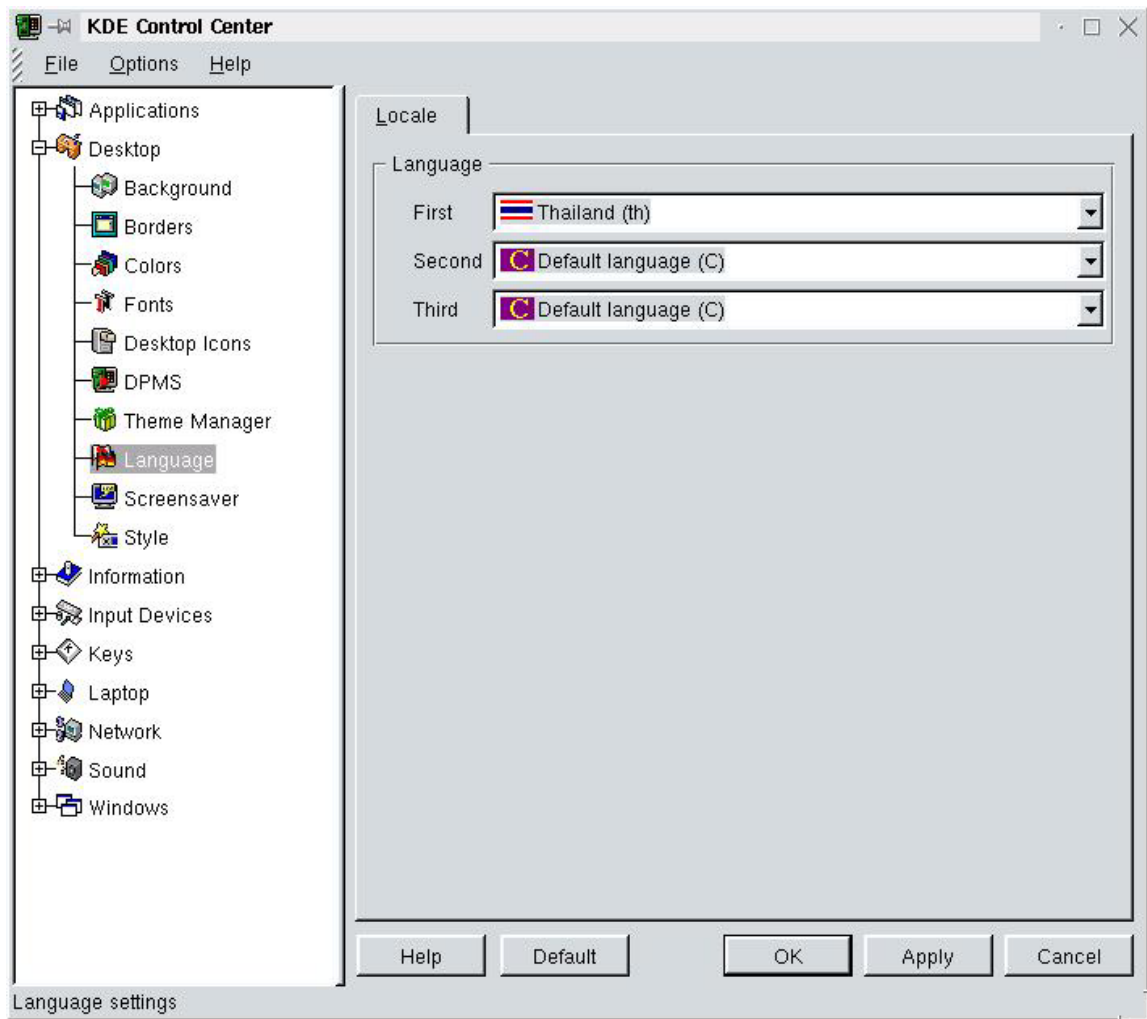
ใช้ International Keyboard Layout

9. ลองกดเปลี่ยนภาษาดู โดยใช้ปุ่มตามที่ท่านได้ตั้งไว้ จะเห็นว่าคำว่า En ตรง panel ด้านล่าง จะเปลี่ยนเป็น th

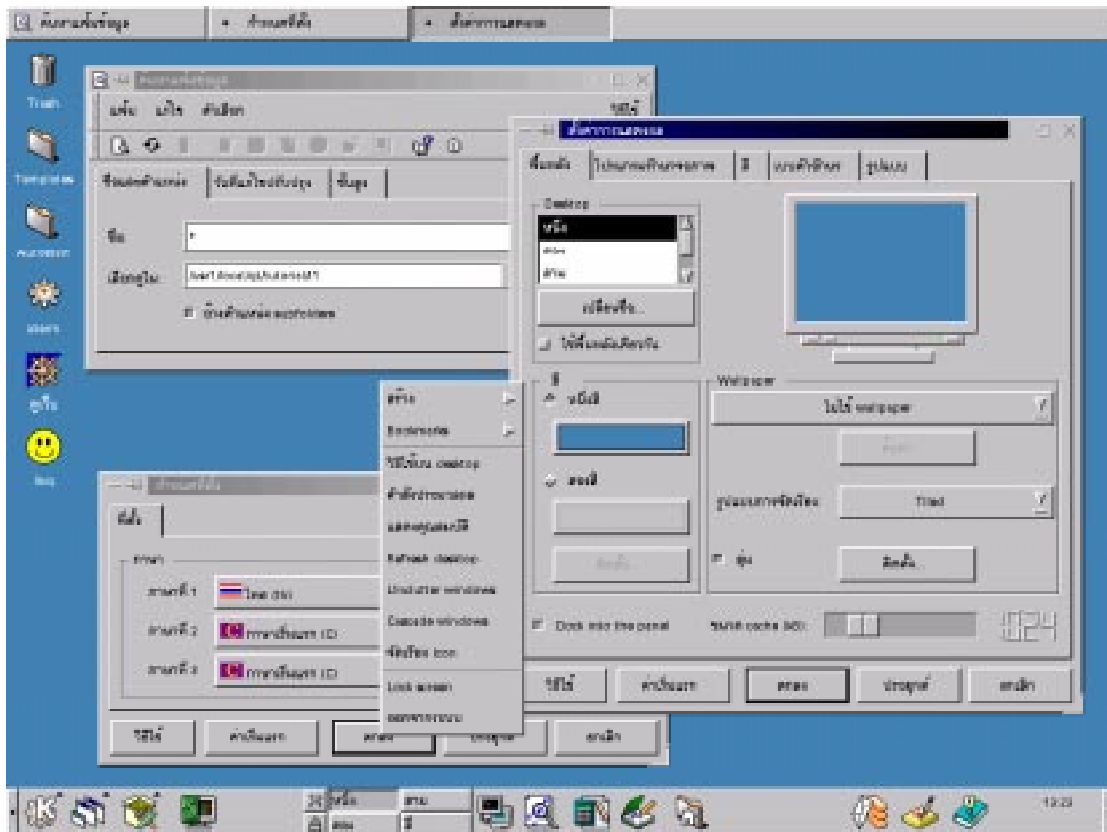


รูปที่ 9 เปลี่ยนสถานะจากภาษาอังกฤษเป็นไทย

10. KDE ที่มากับ MaTEL จะมี ส่วน Localization ภาษาไทย มาให้ทดลองด้วย (ยังอยู่ในขั้นทดลอง) ท่านสามารถลองใช้ได้ โดยการตั้งค่าใน KDE Control Center/Desktop/Languages โดยเลือกเป็นภาษาไทย ดังรูปที่ 10 และท่านอาจต้องเปลี่ยน font (ทำได้ใน KDE Control Center/Desktop/Fonts) ให้เป็นภาษาไทย โดยเลือกฟอนต์เช่น angkana, dbthaitext, tt เป็นต้น

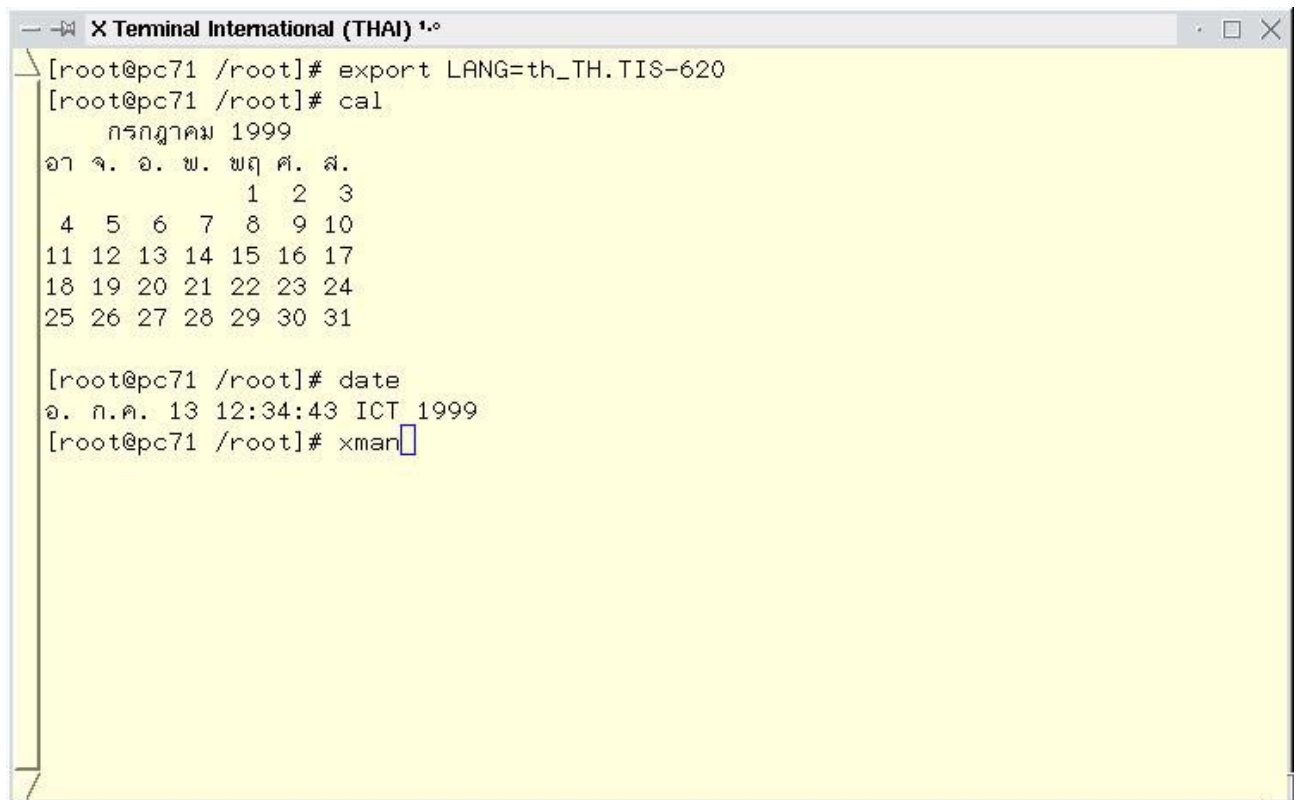


รูปที่ 10 การตั้งค่าภาษาให้เป็นภาษาไทยใน KDE Control Center



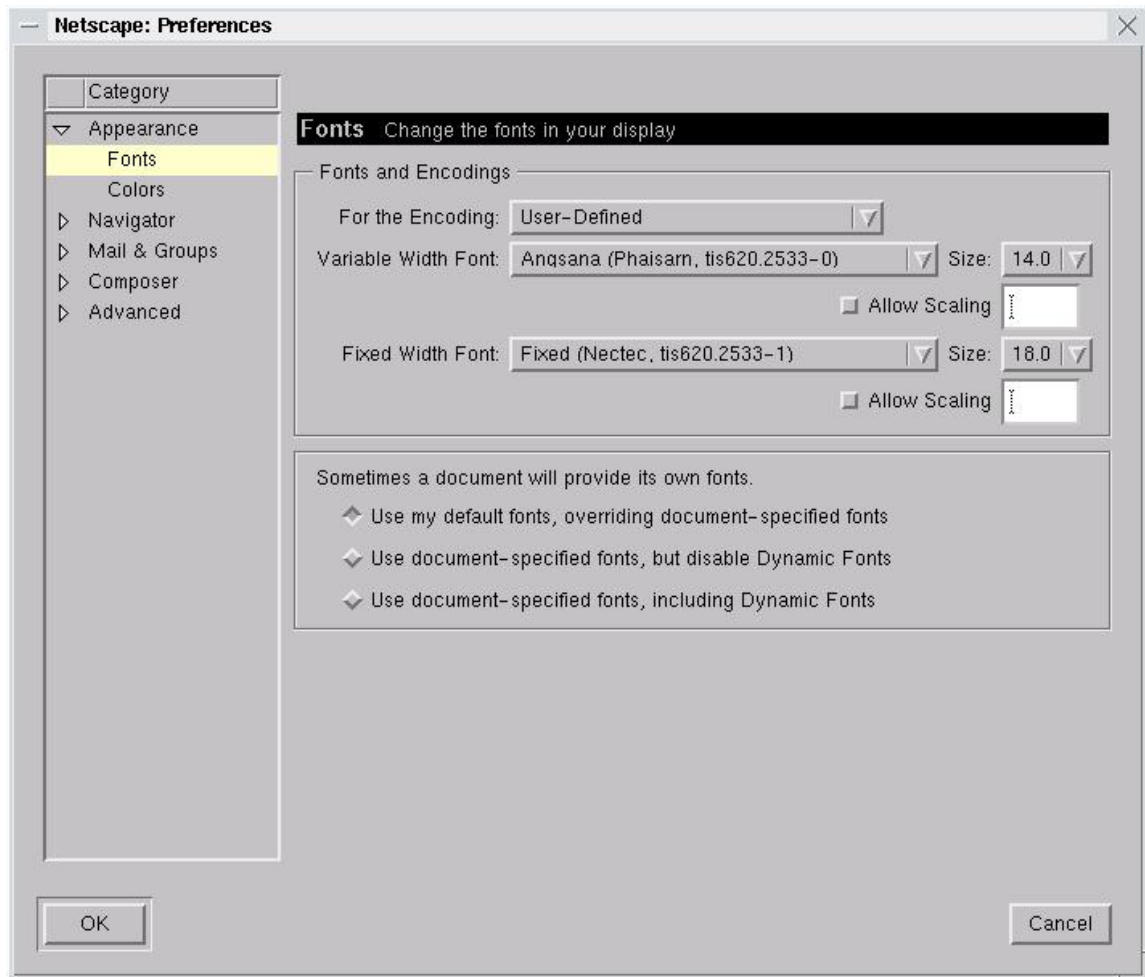
รูปที่ 11 เมื่อตั้งค่าให้ KDE ใช้ภาษาไทย

11. ท่านสามารถทดสอบว่า th_TH locale ใช้งานได้ โดยการทดสอบเรียกใช้ Thai X Term ดังรูปที่ 12

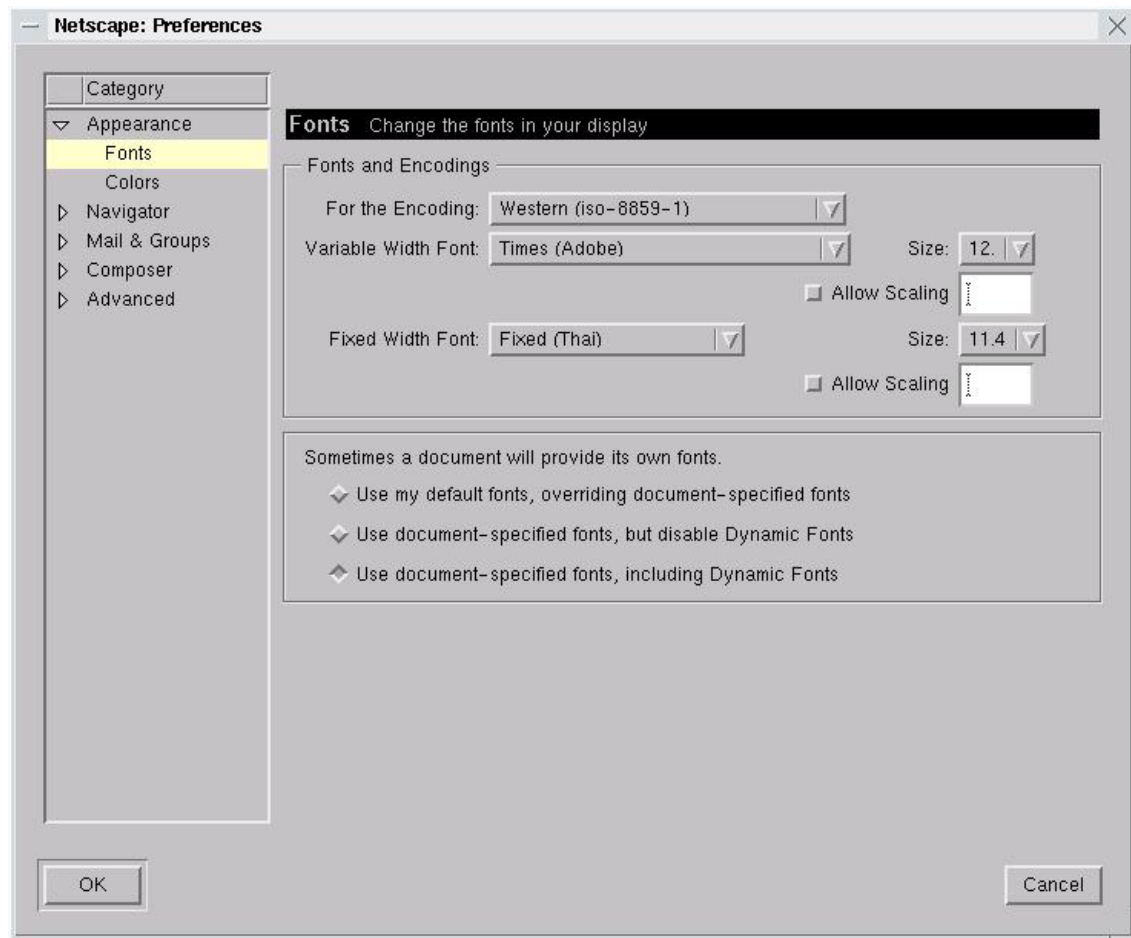


รูปที่ 12 th_TH Locale

12. การใช้ภาษาไทยใน Application อย่าง Netscape สามารถทำได้โดยติดตั้ง font ให้เป็นไทย ดังรูปที่ หากต้องการให้สามารถรอกข้อความใน dialog box ต่างๆ เป็นไทยด้วย ท่านจะต้องตั้ง Fixed font ของ Western Encoding ให้เป็นฟอนต์ไทยด้วย ดังรูปที่

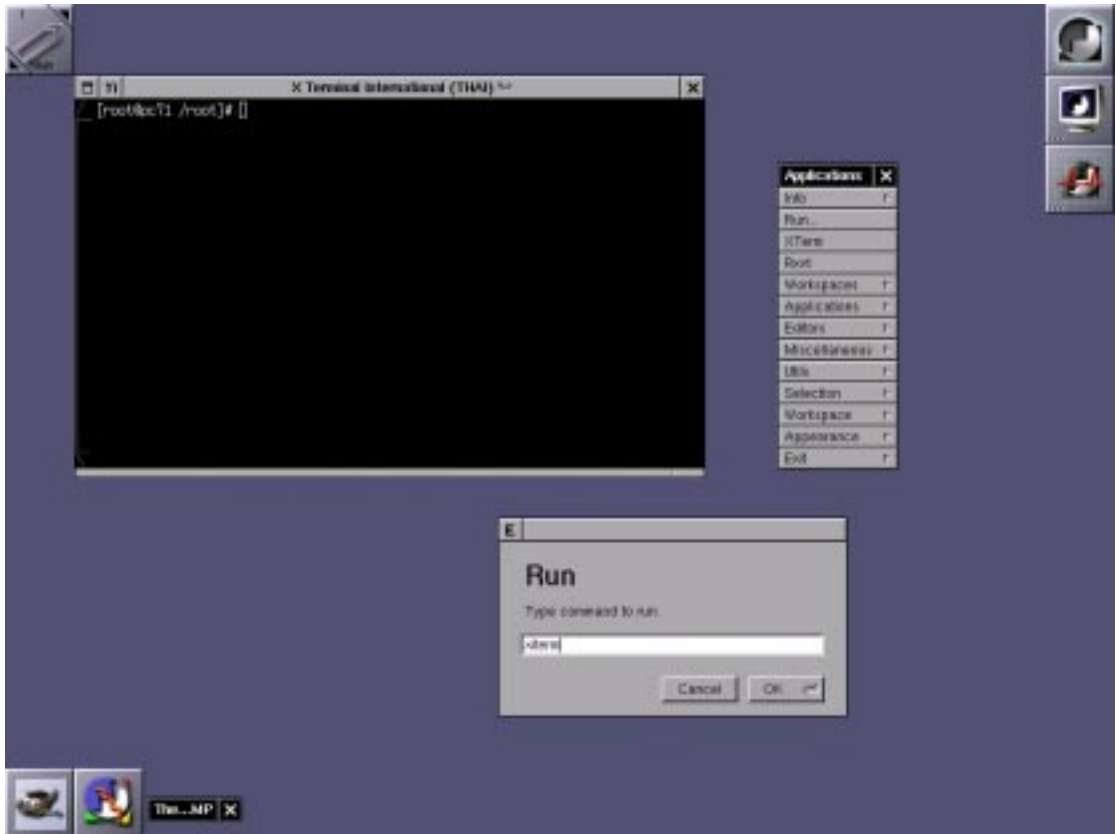


รูปที่ 13 การตั้งค่าฟอนต์ของ Netscape สำหรับ User-defined encoding



รูปที่ 14 การตั้งค่าฟอนต์ของ Netscape สำหรับ Western encoding

13. สำหรับท่านที่สนใจจะใช้ WindowMaker (WindowMaker เป็น Window Manager อีกตัวหนึ่ง ซึ่งมีลักษณะคล้าย Interface ของ NextSTEP มีความสวยงาม ประณีตกว่า KDE สามารถใช้งาน Application ของ KDE ได้เช่นกัน) สามารถเลือกจาก Menu ตอน Log in ได้ทันทีเลย แต่ภาษาไทยจะยังใช้ไม่ได้ ท่านต้องทำการตั้งค่า X-Windows ใหม่ โดยใช้ โปรแกรมเช่น xf86config ให้ใช้ XKB และเลือกใช้ Keyboard map เป็น ไทย (หมายเลข 7) โปรดดูที่ <http://ftp.nectec.or.th/pub/thailinux/docs/howto/xf86config.txt> สำหรับวิธีการใช้งาน xf86config
14. เมื่อตั้งค่า X windows ให้สนับสนุน XKB เรียบร้อยแล้ว ท่านสามารถสลับภาษาไทยอังกฤษ ได้โดยกดปุ่ม ALT (ซ้าย) + Shift (ขวา) เพื่อเปลี่ยนเป็นภาษาไทย และกดปุ่ม ALT (ซ้าย) + Shift (ซ้าย) เพื่อเปลี่ยนกลับเป็นภาษาอังกฤษ
15. ทดลองเรียกโปรแกรม Xitemr โดยการกดปุ่มขวาเพื่อเรียกเมนู และเลือก Run พิมพ์คำว่า xitemr แล้วลองเรียก editor เช่น pico และลองกดปุ่มสลับภาษาดู สังเกตว่าสถานะภาษาด้านบน จะสลับระหว่าง E กับ T ดังรูปที่ 15



รูปที่ 15 ภาษาไทยกับ WindowMaker

ขอขอบคุณนักพัฒนาชาวไทยทุกคน ที่ช่วยกันพัฒนาให้ Linux ใช้งานภาษาไทยได้ถึงระดับนี้ การใช้งาน Linux จะไม่แพร่หลาย และ MaTEL เองคงไม่เกิดถ้าไม่มีพวกท่าน
15 ก.ค. 2542